

Girsberger Office

Das Büro befindet sich weiterhin in stetigem Wandel: Kommunikation, Kollaboration und Teamarbeit werden zunehmend wichtiger. Infolgedessen nimmt der Flächenanteil zu, in dem kommunikative Prozesse und Tätigkeiten in entsprechenden Zonen unterstützt werden. Analog dazu hat diese Entwicklung Auswirkungen auf die Art der Möblierung. Der Bedarf an Stuhl- und Tischlösungen, welche Kommunikation und Kollaboration unterstützen, steigt.

Ergänzend dazu wird aber auch weiterhin der komfortable und explizit ergonomische Drehstuhl für die konzentrierte Einzelarbeit und Dauernutzung benötigt. Für diese Aufgabenstellung ist Girsberger nach wie vor Spezialist.

Mit dem neuen Modell Marva steht ein besonders wohnlich erscheinender Drehstuhl zur Verfügung, dessen Technik weitestgehend unsichtbar ist. Und dennoch verfügt er über alle Funktionen und Einstellmöglichkeiten, die von einem ergonomischen Arbeitsstuhl erwartet werden und entspricht vollständig den weitreichendsten Normvorgaben für Bürodrehstühle.

Im Bereich der Tische wurde mit Akio Steel das Akio Tischprogramm erweitert. Es verfügt über eine Massivholzplatte aus Nussbaum oder Eiche und ein filigranes Stahlrohrgestell. Akio Steel Tische eignen sich für Arbeits- und Besprechungsbereiche im Büro, fürs Homeoffice und sind auch als Hochtische verfügbar – beispielsweise für den Einsatz in kommunikativen Mittelzonen von Büroräumen. Mit Barra Round wurde das erfolgreiche Barra Tischprogramm um runde Versionen mit attraktiven Zentralfussgestellen erweitert.

The office is still in a state of constant change: communication, collaboration and teamwork are becoming increasingly important. Consequently, the proportion of space for communicative processes and activities is also increasing. And similarly, this trend impacts on the type of furnishings. The need for chair and table solutions that support communication and collaboration is rising. At the same time, a comfortable and highly ergonomic swivel chair is also needed for focused individual work and constant use. Girsberger is still the specialist for this type of task.

The new Marva model is a particularly inviting swivel chair whose technical features are almost entirely hidden. Yet it still has all the functions and adjustability options expected of an ergonomic swivel chair and fully complies with the most stringent standards for office swivel chairs.

Akio Steel is an addition to the Akio table range. It has a solid wood tabletop in walnut or oak and a slender tubular steel frame. Akio Steel tables are particularly suitable for work and meeting areas in the office, for working at home and are also available as high tables – for example for use in the communicative central areas of offices. Barra Round is an addition to the successful Barra table range which now includes round versions with attractive central legs.



Marva Drehstuhl Swivel chair

Übersicht Office Kollektion

Overview of Office Collection

Drehstühle
Swivel chairs

S/P 12 S/P 13 S/P 16 S/P 18 S/P 20 S/P 21 S/P 22 S/P 14 S/P 27



Modell	Marva	Marva Net	Camiro	Camiro w&m	Diagon	Diagon Exec.	Reflex	Yanos	Kyra	Simplex 3D	Simplex 3D High Stool
Design:	Mathias Seiler	Mathias Seiler	Martin Ballendat	Martin Ballendat	Burkhard Vogtherr	Burkhard Vogtherr	Dieter Stierli	Paul Brooks	Paul Brooks	Greutmann Bolzern Designstudio	Greutmann Bolzern Designstudio
Drehstuhl	Swivel chair	Swivel chair	Freischwinger Swivel chair Cantilever chair	Konferenz-drehstuhl Swivel chair Conference swivel chair	Freischwinger Swivel chair Cantilever chair	Freischwinger Swivel chair Cantilever chair	Freischwinger Swivel chair Cantilever chair	Vierbeinstuhl Swivel chair Cantilever chair Four-legged chair	Freischwinger Vierbeinstuhl Swivel chair Cantilever chair Four-legged chair	Hocker Swivel chair Stool	High Stool Drehstuhl hoch High stool High swivel chair

Varianten											
Versions											

Hocker
Stools

Stühle
Chairs

Sessel und Sofas
Armchairs and sofas

S/P 26

S/P 30

S/P 32

S/P 38

S/P 34

S/P 40

S/P 48

S/P 42



Linq | Linq High Stool | Modell 111 | Sway | Nava | Alambre | Biala | G 125 | Jack | Modell 1600 | Joline | Joline Lounge

Design: Jonathan Prestwich | Design: Jonathan Prestwich | Design: Werksdesign 1910 | Design: Burkhard Vogtherr | Design: Tom Deacon | Design: Alfredo Häberli | Design: Mathias Seiler | Design: Mathias Seiler | Design: Burkhard Vogtherr | Design: Werksdesign 1961 | Design: Mathias Seiler

Drehstuhl Konferenzdrehstuhl Swivel chair Conference swivel chair | High Stool Drehstuhl hoch High stool High swivel chair | Atelierhocker Atelierhocker hoch Workshop stool Workshop stool tall | Stehsitz Hocker Standing seat Stool | Kufenstuhl Vierbeinstuhl mit Armlehnen Vierbeinstuhl Holz Kufenstuhl mit Armlehnen Kufenstuhl hoch Skid-frame chair Four-legged chair Four-legged chair with armrests Four-legged chair wood Skid-frame chair with armrests High skid-frame chair | Kufenstuhl Skid-frame chair | Drehstuhl Konferenzdrehstuhl Vierbeinstuhl Holz Freischwinger Zweisitzer Beistelltisch Swivel-chair Conference swivel-chair Four-legged chair Four-legged chair wood Cantilever chair Two-seater Side table | Drehstuhl Konferenzdrehstuhl Swivel chair Conference swivel chair | Drehstuhl Vierbeinstuhl Swivel chair Four-legged chair | Sessel Hocker Beistelltisch Armchair Stool Side table | Zweisitzer Dreisitzer Viersitzer Beistelltisch Two-seater Three-seater Four-seater Side table



Übersicht Office Kollektion

Overview of Office Collection

Sessel und Sofas

Armchairs and sofas

Tische

Tables

S/P 44

S/P 46

S/P 67

S/P 50

S/P 54

S/P 56



Modell	Pablo	Pablo Modular	Otto	Velum	Adapt	Akio Akio High	Akio Steel Akio Steel High
--------	-------	---------------	------	-------	-------	------------------	------------------------------

Design:
Orlandini
Design

Design:
Orlandini
Design

Design:
Carlos
Tiscar

Design:
Atelier oï

Design:
Mathias
Seiler

Design:
Mathias
Seiler

Design:
Mathias
Seiler

Sessel
Zweisitzer
Hocker
Beistelltisch
Arbeits Tisch
Armchair
Two-seater
Stool
Side table
Working table

Sitzmodule
Seat modules

Sessel
Hocker
Verbindungstisch
Beistelltisch
Arbeits Tisch
Armchair
Stool
Connecting table
Side table
Working table

Sessel
Zweisitzer
Dreisitzer
Hocker
Beistelltisch
Arbeits Tisch
Verbindungspaneel
Loungechair
Two-seater
Three-seater
Stool
Side table
Working table
Connecting
panel

Rechtecktisch
Bootsformtisch
Rectangular table
Boat-shaped table

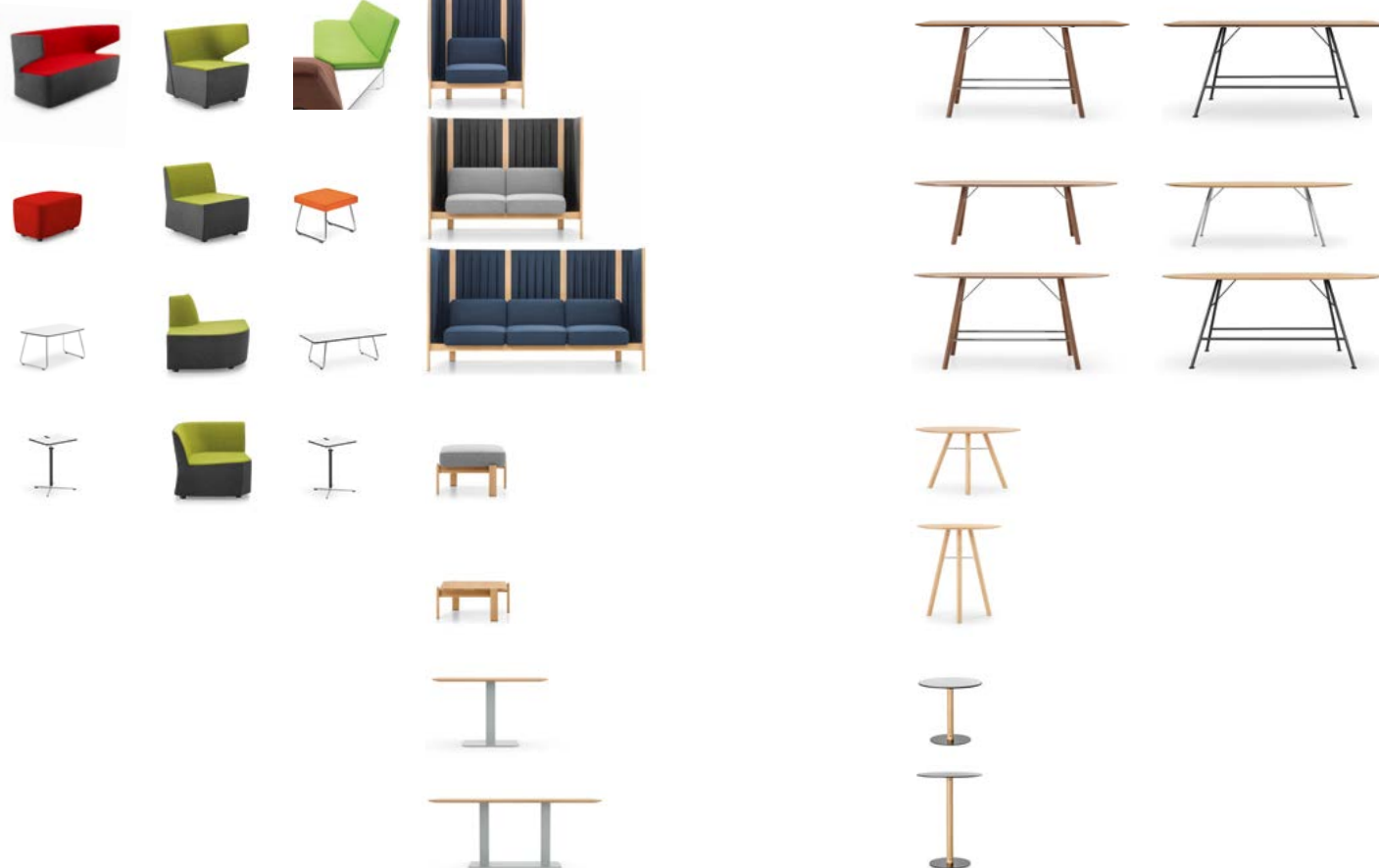
Rechtecktisch
Rechtecktisch hoch
Ovaltisch
Ovaltisch hoch
Rundtisch
Rundtisch hoch
Rectangular table
High rectangular table
Oval table
High oval table
Round table
High round table

Rechtecktisch
Rechtecktisch hoch
Ovaltisch
Ovaltisch hoch
Rectangular table
High rectangular table
Oval table
High oval table

Varianten							
-----------	--	--	--	--	--	--	--

Varianten

Versions



Ergänzungsmöbel
Complementary furniture

S/P 61

S/P 60

S/P 65

S/P 64

S/P 66



Barra Round

Barra Work

Linar Work

La Punt

Sibora

Linked

Design:
Atelier I+N,
Nathan + Ismaël
Studer

Design:
Atelier I+N,
Nathan + Ismaël
Studer

Design:
Mathias
Seiler

Design:
Mathias
Seiler

Design:
Lars Villiger,
Andreas
Pfister

Design:
Carlos
Tiscar

Rundtisch
Quadratisch
Round table
Square table

Rechteckisch
Ovaltisch
Rectangular table
Oval table

Rechteckisch
Rectangular table

Sideboard
Highboard
Arbeits-tisch
Sideboard
Highboard
Working table

Baukasten-Sideboard
Modular sideboard

Wandelemente
Tisch
Garderobe
Wall elements
Table
Coat rack





Marva Net Drehstuhl Swivel chair





Marva	Design	Rücken / Backrest	Bezug / Covering	Versionen / Versions
	Mathias Seiler	Polster Upholstery	Textil, Leder Textile, leather	Drehstuhl Swivel chair



Design

Rücken / Backrest

Bezug / Covering

Versionen / Versions

Marva Net

Mathias
Seiler

Netz
Mesh

Textil, Leder
Textile, leather

Drehstuhl
Swivel chair



Yanos	Design	Rücken / Backrest	Bezug / Covering	Versionen / Versions
Paul Brooks	Netz, Polster Mesh, upholstery	Textil, Leder Textile, leather	Drehstuhl, Freischwinger, Vierbeinstuhl Swivel chair, cantilever chair, four-legged chair	



Drehstuhl Swivel chair **Yanos**



Camiro	Design	Rücken / Backrest	Bezug / Covering	Versionen / Versions
	Martin Ballendat	Netz, Polster Mesh, upholstery	Textil, Leder Textile, leather	Drehstuhl, Freischwinger Swivel chair, cantilever chair



Drehstuhl Swivel chair **Camiro**



Camiro work&meet Drehstuhl Swivel chair



Design	Rücken / Backrest	Bezug / Covering	Versionen / Versions	Camiro work&meet
Martin Ballendat	Netz, Polster Mesh, upholstery	Textil, Leder Textile, leather	Drehstuhl, Konferenzdrehstuhl Swivel chair, conference swivel chair	



Diagon	Design	Rücken / Backrest	Bezug / Covering	Versionen / Versions
	Burkhard Vogtherr	Netz, Bandgeflecht, Polster Mesh, woven bands, upholstery	Netz, Textil, Leder Mesh, textile, leather	Drehstuhl, Freischwinger Swivel chair, cantilever chair



Design	Rücken / Backrest	Bezug / Covering	Versionen / Versions	Diagon Executive
Burkhard Vogtherr	Polster Upholstery	Leder Leather	Drehstuhl, Freischwinger Swivel chair, cantilever chair	



Reflex	Design	Rücken / Backrest	Bezug / Covering	Versionen / Versions
	Dieter Stierli	Netz, Polster Mesh, upholstery	Textil, Leder Textile, leather	Drehstuhl, Freischwinger Connexion Swivel chair, cantilever chair Connexion



Design

Rücken / Backrest

Bezug / Covering

Versionen / Versions

Connexion

Dieter
Stierli

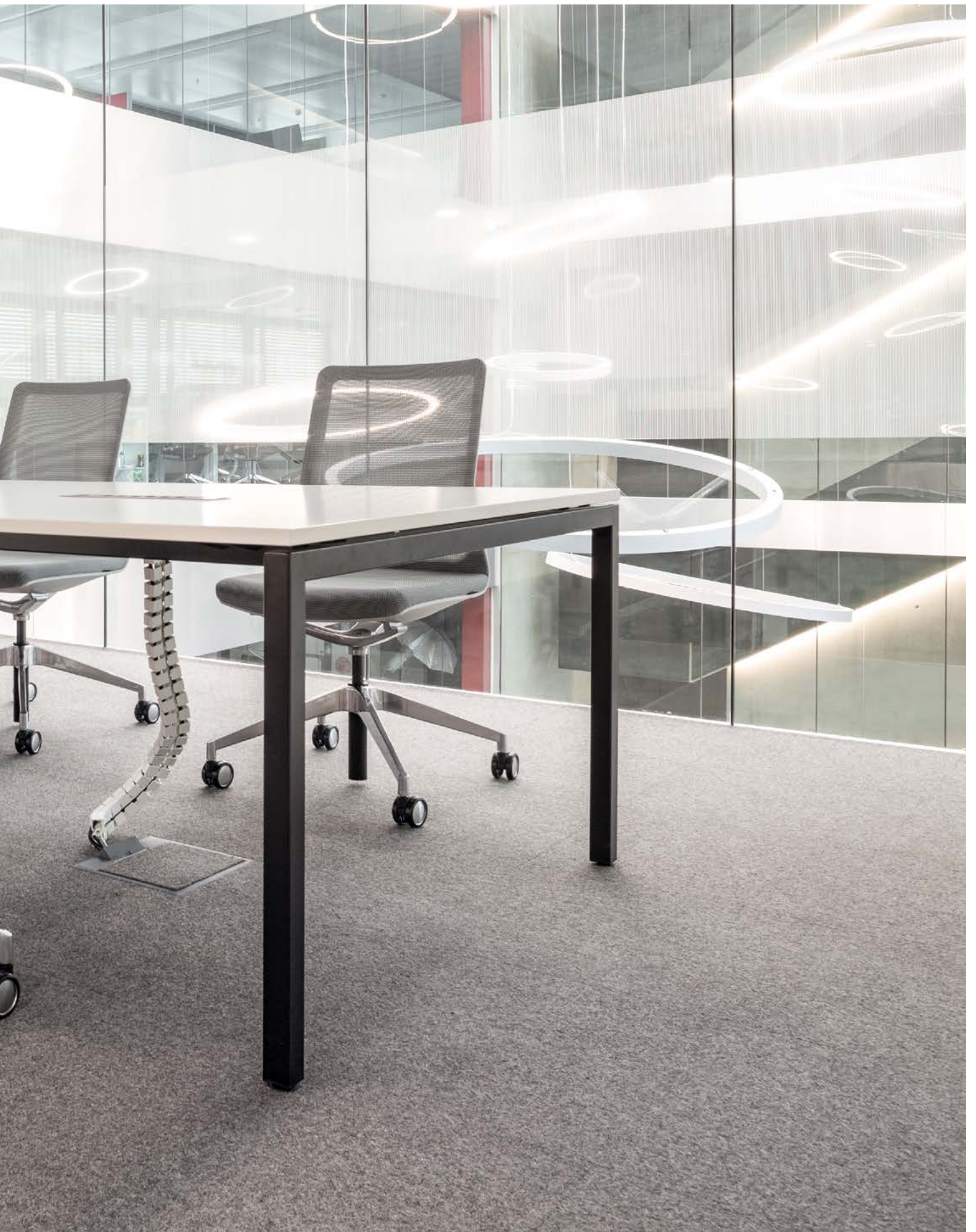
Netz, Polster
Mesh, upholstery

Textil, Leder
Textile, leather

Freischwinger
Cantilever chair



Linq Konferenzdrehstuhl Conference swivel chair





Linq	Design	Rücken / Backrest	Bezug / Covering	Versionen / Versions
	Jonathan Prestwich	Netz, Polster Mesh, upholstery	Netz, Textil, Leder Mesh, textile, leather	Drehstuhl, Konferenzdrehstuhl, Drehstuhl hoch Swivel chair, conference swivel chair, high swivel chair



Design

Bezug / Covering

Versionen / Versions

Simplex 3D

Greutmann Bolzern
Designstudio

Polster
Upholstery

Drehstuhl, Drehstuhl hoch, Hocker
Swivel chair, high swivel chair, stool



Simplex 3D Drehstuhl Swivel chair





Modell 111/112

Design

Girsberger Werksdesign 1910

Sitz / Seat

Holz, Polster
Wood, upholstery

Bezug / Covering

Textil, Leder
Textile, leather

Versionen / Versions

Hocker, Hocker hoch, höhenverstellbar
Stool, stool tall, height adjustable



Modell 112 Atelierhocker Workshop stool

Hochtisch High table **Akio Steel**



Sway Hocker Stool



Design

Bezug / Covering

Versionen / Versions

Sway

Burkhard
Vogtherr

Netz
Mesh

Stehsitz höhenverstellbar, Hocker
Standing seat height adjustable, stool



Biala

Design

Schale / Shell

Bezug / Covering

Mathias
Seiler

Vierbeinstuhl, Freischwinger, Drehstuhl, Konferenzdrehstuhl
Four-legged chair, cantilever chair, swivel chair, conference swivel chair

Textil
Textile



Design	Schale / Shell	Bezug / Covering	Versionen / Versions	Biala Zweisitzer
Mathias Seiler	Polster Upholstery	Textil Textile	Zweisitzer, Beistelltisch Two-seater, side table	





Stuhl Chair **Biala**



Nava

Design

Versionen / Versions



Bezug / Covering

Textil, Leder
Textile, leather

Schale / Shell

Kunststoffschale ohne/mit Sitzpolster, Vollpolster linear/konturiert/
Kernleder
Plastic shell without/with seat upholstery, fully upholstered linear/
contoured/bend leather

Nava



G 125

Design

Sitz / Seat

Bezug / Covering

Versionen / Versions

Mathias
Seiler

Netz, Polster
Mesh, upholstery

Textil, Leder
Textile, leather

Drehstuhl mit Viersternfuss Holz, Fünfsternfuss Stahl
Swivel chair with four-prong base in wood, five-prong base in steel



La Punt Arbeitstisch mit klappbarer Tischplatte Working table with foldable work

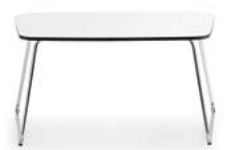
Drehstuhl Swivel chair G 125



Joline	Design	Sitz, Rücken / Seat, backrest	Bezug / Covering	Versionen / Versions
42	Mathias Seiler	Polster Upholstery	Textil, Leder Textile, leather	Zweisitzer, Dreisitzer, Viersitzer Two-seater, three-seater, four-seater



Design	Sitz, Rücken / Seat, backrest	Bezug / Covering	Versionen / Versions	Joline Lounge
Mathias Seiler	Polster Upholstery	Textil, Leder Textile, leather	Zweisitzer, Dreisitzer, Viersitzer, Beistelltisch Two-seater, three-seater, four-seater, side table	



Pablo

Design

Schale / Shell

Bezug / Covering

Versionen / Versions

Orlandini
Design

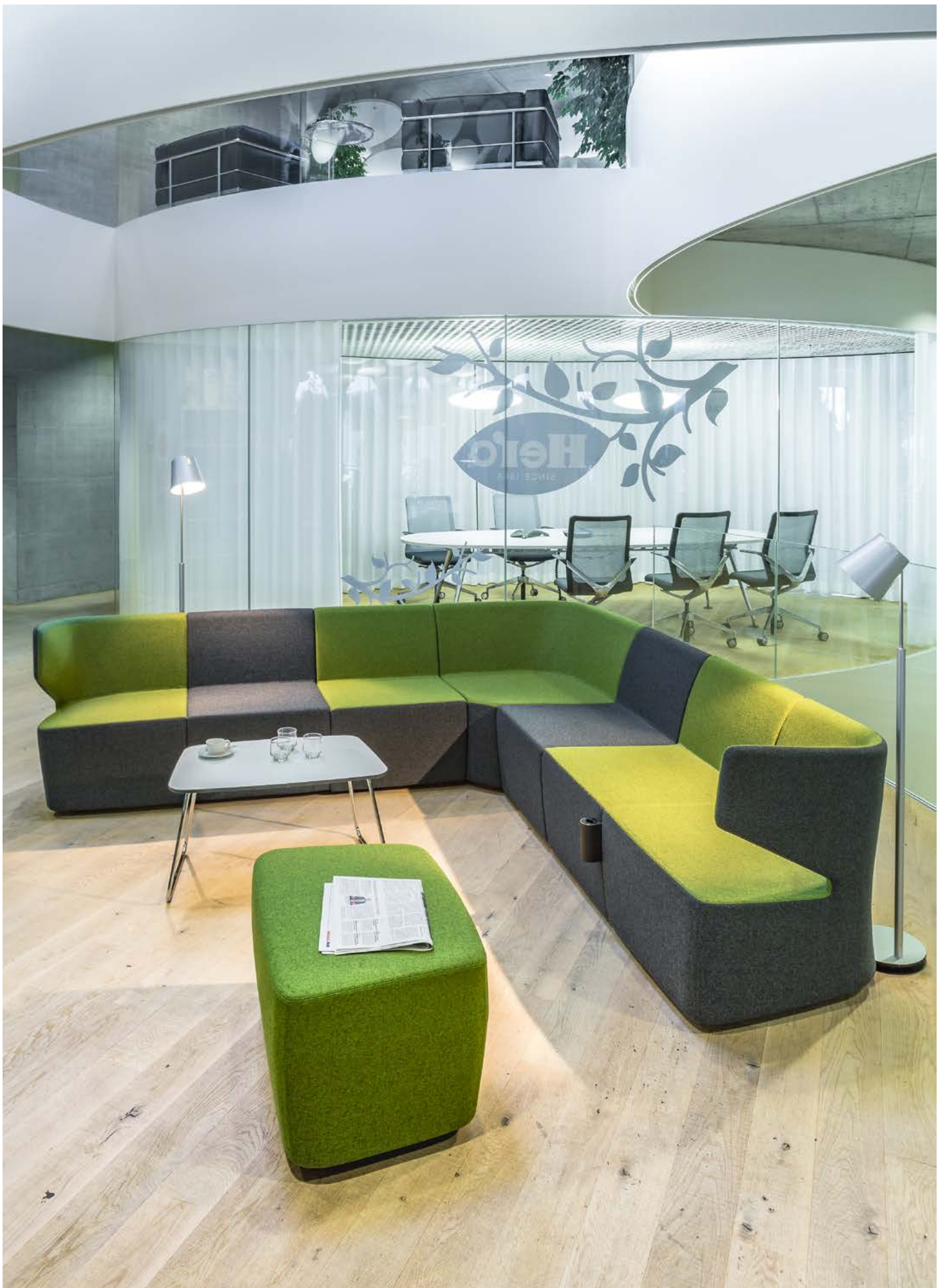
Polster
Upholstery

Textil, Leder
Textile, leather

Sessel, Zweisitzer, Hocker, Beistelltisch
Armchair, two-seater, stool, side table



Zweisitzer Two-seater **Pablo**



Pablo Modular Sitzelemente / Hocker / Beistelltisch Seating elements / stool / side table



Design	Schale / Shell	Bezug / Covering	Versionen / Versions	Pablo Modular
Orlandini Design	Polster Upholstery	Textil, Leder Textile, leather	Abschlussmodule, Eckmodule, Zwischenmodul End modules, corner modules, middle module	



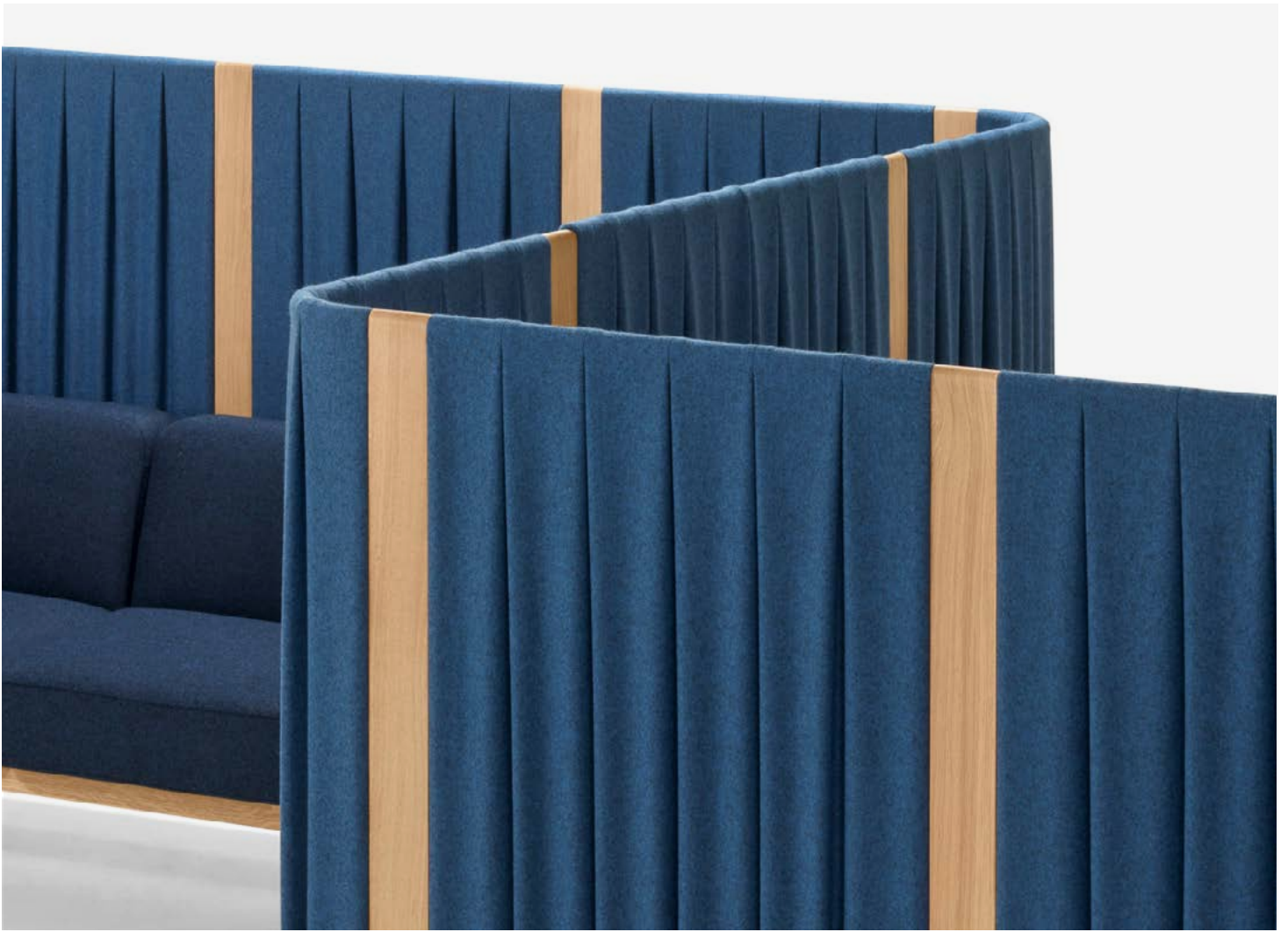
Modell 1600 Sessel Armchair



Design	Schale / Shell	Bezug / Covering	Versionen / Versions	Modell 1600
Werksdesign 1961	Polster Upholstery	Textil, Leder Textile, leather	Sessel, Hocker, Beistelltisch Armchair, stool, side table	



Velum	Design	Material Gestell / Material frame	Bezug / Covering	Versionen / Versions
	Atelier oï	Eiche Oak	Stoff Textile	Sessel, Zweisitzer, Dreisitzer Loungechair, two-seater, three-seater



Sitz / Seat

Bezug / Covering

Ergänzungsmöbel / Complementary furniture

Velum

Polster
Upholstery

Textil
Textile

Hocker, Beistelltisch, Arbeitstisch
Stool, side table, working table



Velum Zweisitzer mit Anbautisch Two-seater with table attachment





Akio	Design	Tischblatt / Tabletop	Gestell / Frame	Tischform / Table shape
	Mathias Seiler	Massivholz in Eiche, Amerik. Nussbaum Solid wood in oak, american walnut	Massivholz in Eiche, Amerik. Nussbaum Solid wood in oak, american walnut	Rechteckig, oval, rund Rectangular, oval, round



Design	Tischblatt / Tabletop	Gestell / Frame	Tischform / Table shape	Akio High
Mathias Seiler	Massivholz in Eiche, Amerik. Nussbaum Solid wood in oak, american walnut	Massivholz in Eiche, Amerik. Nussbaum Solid wood in oak, american walnut	Rechteckig, oval, rund Rectangular, oval, round	



Akio Steel

Design

Tischblatt / Tabletop

Gestell / Frame

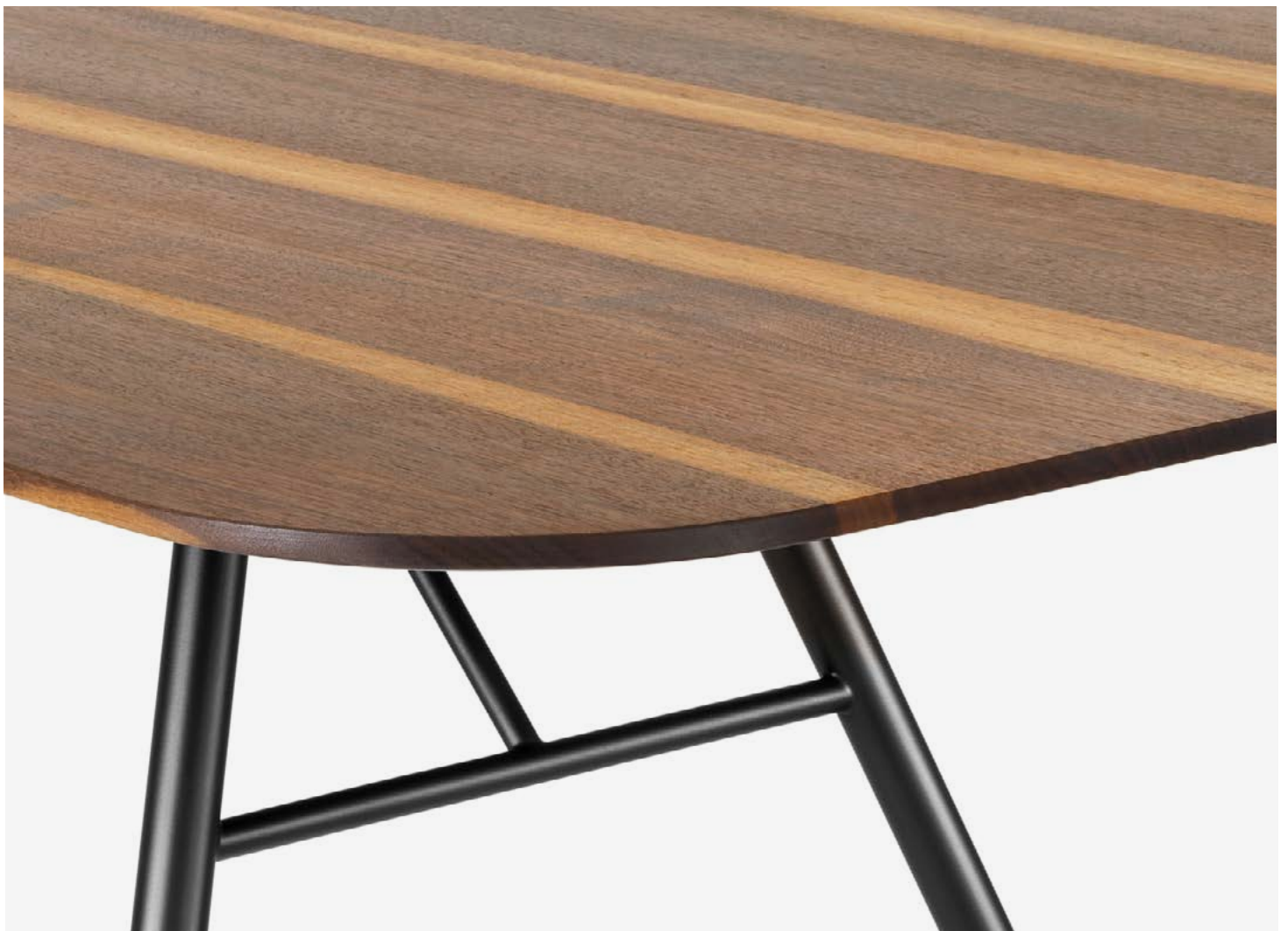
Tischform / Table shape

Mathias
Seiler

Massivholz in Eiche, Amerik. Nussbaum
Solid wood in oak, american walnut

Stahl verchromt, schwarz beschichtet
Steel chromium-plated, black-coated

Rechteckig, oval
Rectangular, oval



Design	Tischblatt / Tabletop	Gestell / Frame	Tischform / Table shape	Akio Steel High
Mathias Seiler	Massivholz in Eiche, Amerik. Nussbaum Solid wood in oak, american walnut	Stahl verchromt, schwarz beschichtet Steel chromium-plated, black-coated	Rechteckig, oval Rectangular, oval	



Akio Steel Tisch Table

Biala Stuhl Chair



Drehstuhl Swivel chair **Marva**



Barra Work

Design	Tischblatt / Tabletop	Gestell / Frame	Tischform / Table shape
Atelier I+N, Nathan + Ismaël Studer	Massivholz in Eiche, Amerik. Nussbaum Solid wood in oak, american walnut	Stahl schwarz beschichtet, silber beschichtet Steel black-coated, silver-coated	Rechteckig, oval Rectangular, oval



Design	Tischblatt / Tabletop	Gestell / Frame	Tischform / Table shape	Barra Round
Atelier I+N, Nathan + Ismaël Studer	Massivholz in Eiche, Amerik. Nussbaum Solid wood in oak, american walnut	Stahl schwarz beschichtet, silber beschichtet Steel black-coated, silver-coated	Rund, quadratisch Round, squared	



Barra Work Konferenztisch Conference table



Drehstuhl Swivel chair **Simplex 3D**



Sibora

Design

Grundelemente, Paneele / Basic elements, panels

Regalwinkel, Schiebetür / Shelf corner, sliding door

Lars Villiger,
Andreas Pfister

Massivholz
Solid wood

Aluminium eloxiert
Anodized aluminium



Design

Konsole / Console

Fronten / Front

Versionen / Versions

La Punt

Mathias Seiler

Massivholz in Eiche, Amerik. Nussbaum
Solid wood in oak, american walnut

Vollkernplatten weiss, schwarz, Fenix
Nero Ingo Solide core panels white, black,
Fenix Nero Ingo

Highboard, Sideboard, Arbeitstisch
Highboard, sideboard, working table

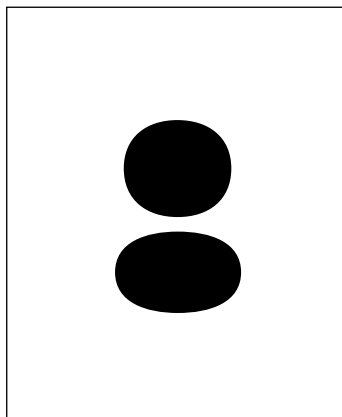


Linked	Design	Füllmaterial / Filling material	Bezug / Covering	Versionen / Versions
	Carlos Tísicar	Weichfaserplatte, Akustikplatte Soft fibre board, acoustic panel	Netz, Stoff Mesh, textile	Wandelemente, Tisch, Garderobe Wall elements, table, coat rack



Linked Wandelement Wall element

Sessel Armchair **Otto**



Girsberger Grundsätze

Girsberger ist ein Familienunternehmen. Als solches spiegelt es die Haltung und Überzeugung der Familie Girsberger wider.

Einen Grundsatz hat Michael Girsberger vor einigen Jahren so formuliert:

„Grössten Wert legen wir darauf, möglichst immer die richtige Balance zwischen ökonomischem Erfolg, sozialer Orientierung und ökologischer Verantwortung zu finden.“

Wer Girsberger kennt, weiss, dass diese Denkweise gelebt wird - täglich und in vielfältiger Beziehung. Sie zeigt sich beispielsweise darin, dass wir nur besonders umweltfreundliche und energieeffiziente Firmenfahrzeuge einsetzen.

<https://girsberger.com/de/unternehmen/werte>

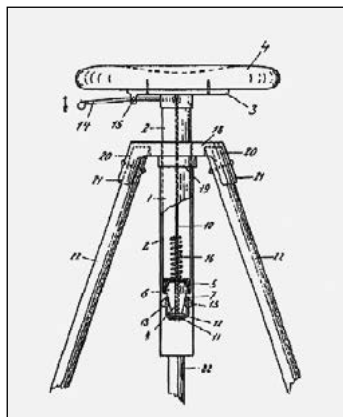
Girsberger's principles

Girsberger is a family business. As such, it reflects the attitudes and convictions of the Girsberger family.

Several years ago, Michael Girsberger formulated one of the company's principles as follows: "We place the utmost importance on striking, wherever possible, the correct balance between financial success, social focus and ecological responsibility."

Anyone familiar with Girsberger will know that this approach is lived out every day and in many different ways. It is seen, for example, in the fact that we use only eco-friendly and energy-efficient company vehicles.

<https://girsberger.com/en/unternehmen/werte>



Ohne Tradition kein Fortschritt

Seit 1889, seit der Gründung der Drechslerei Heinrich Girsberger in Zürich, ist unser Name eng mit der Entwicklungsgeschichte des Sitzens verknüpft. Mit Stolz blicken wir auf eine lange Tradition zurück. Und was mit dem ersten Patent, dem Drehstuhl Typ 111, begann, war die Basis für viele nachfolgende Entwicklungen. Der Leitgedanke: Funktionalität mit hohem praktischem Nutzen, präzise Fertigung in handwerklicher Tradition sowie Materialehrlichkeit und Beständigkeit. Diese Eckpunkte bestehen bis heute und prägen jedes unserer Produkte, auch wenn sich vieles im Laufe der Zeit verändert hat.

Unsere Herkunft ist eine gute Basis für die Zukunft. Unser Anspruch, immer wieder neue Wege zu suchen, Bestehendes zu hinterfragen und nichts unbeachtet zu lassen, um das Bessere zu finden, hat Girsberger zu einem geachteten Unternehmen der Branche gemacht.

<https://girsberger.com/de/unternehmen/ueber-uns/history>

No progress without tradition

Since 1889, when Heinrich Girsberger set up a woodworking shop in Zurich, our name has been closely associated with the history of seating. We can look back with pride at a long tradition. And what began with the first patent, the Type 111 swivel chair, became the basis for many subsequent developments. The guiding principles throughout: functionality and practicality, precise manufacture in the tradition of manual craftsmanship, authenticity of materials and durability.

These cornerstones remain in place to this day and characterize every one of our products, even if much has changed over time.

Our origins form a good basis for the future. Our determination always to seek new ways of doing things, question existing practices and leave no stone unturned in the quest to better our products has made Girsberger a highly respected company in the sector.

<https://girsberger.com/en/unternehmen/ueber-uns/history>



Unsere soziale Verantwortung

Corporate Social Responsibility ist zu einem Schlagwort geworden. Immer mehr wird uns allen bewusst, dass die Gewährleistung sozialer Gerechtigkeit und die Schonung von Ressourcen die wichtigsten Herausforderungen für zukünftiges Wirtschaften sein werden. Die unternehmerische Verantwortung gegenüber der Gesellschaft war schon immer zentraler Teil der Firmenphilosophie von Girsberger. Inzwischen wollen aber auch unsere Kunden wissen: Unter welchen (fairen) Voraussetzungen werden die Produkte hergestellt? Welchen Einfluss hat die Produktion auf die Umwelt? Wie werden die eingesetzten Materialien entsorgt bzw. wiederverwendet?

Wir können darauf Antworten geben: Wann immer möglich und betriebswirtschaftlich vertretbar, bevorzugen wir Lieferanten oder Produzenten im Umkreis von 600 km unserer Produktionsstandorte Schweiz und Deutschland. Damit stellen wir sicher, dass unsere Produkte sozial und ökologisch verträglich hergestellt und Ihren und unseren Ansprüchen an Qualität und Nachhaltigkeit gerecht werden.

Weitere Antworten finden Sie in unserem Geschäftsbericht zur Nachhaltigkeit unter www.girsberger.com

<https://girsberger.com/de/unternehmen/werte/soziale-verantwortung>



Our social responsibility

Corporate social responsibility has become a buzz phrase. We are all becoming increasingly aware that ensuring social fairness and conserving resources are going to be the most important challenges for future business. Responsibility towards society has always been a core part of Girsberger's corporate philosophy. Now, however, our customers too have further questions. Under what conditions are the products made and are they fair? What impact does the production process have on the environment? How are the materials used disposed of or recycled? We have answers to these questions: Wherever practicable and economically viable, we give preference to suppliers or producers within a radius of 600 km from our production sites in Switzerland and Germany. We thus ensure that our products are made in a socially and ecologically compatible way, and that they meet your and our expectations of quality and sustainability.

You can find additional answers in our Sustainability Report at www.girsberger.com

<https://girsberger.com/en/unternehmen/werte/soziale-verantwortung>

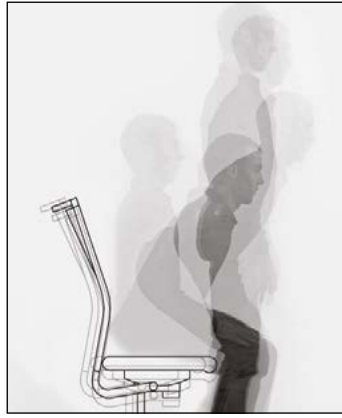


Nachhaltigkeit

Alle reden heute von Nachhaltigkeit. Wir tun es in der Regel nicht, weil wir in Bezug auf Ökologie und Qualität schon immer hohe Maßstäbe an unser Handeln gelegt haben. Selbstverständlich ist uns beispielsweise, dass wir Stühle herstellen, die aufgrund ihrer hohen Qualität auf eine lange Nutzungsdauer ausgelegt sind. Denn was lange hält und funktioniert, muss nicht ersetzt werden und schont Ressourcen. Selbstverständlich ist uns auch, dass Girsberger Stühle recyclinggerecht konstruiert werden und fast vollständig aus Werkstoffen bestehen, die wiederverwertet werden können. Darüber hinaus unterhalten wir seit 2007 ein zertifiziertes Umweltmanagementsystem nach EN ISO 14001, das uns verpflichtet, unsere Umwelleistung kontinuierlich zu verbessern. Es regelt die Verpflichtungen gegenüber unseren Kunden wie auch gegenüber unseren Lieferanten, die ebenfalls auf ihr Umweltverhalten geprüft werden. <https://girsberger.com/de/unternehmen/werte/nachhaltigkeit>

Sustainability

Everyone is talking about sustainability these days. We generally do not, as we have always set high standards in the way we operate in relation to ecology and quality. For instance, it is only natural to us to produce high-quality chairs that are designed to last. After all, what lasts and keeps working for a long time does not have to be replaced and thus conserves resources. It is also second nature that Girsberger chairs are designed with recycling in mind, and consist almost entirely of materials that can be used again. Since 2007, we have also operated an environmental management system certified to EN ISO 14001 standard, which obliges us to continually improve our environmental performance. The system governs our obligations towards both our customers and suppliers, who are also checked to ensure they operate in an environmentally compatible way. <https://girsberger.com/en/unternehmen/werte/nachhaltigkeit>



Es geht ums Sitzen!

Ob im Büro oder privat zu Hause, immer mehr Menschen arbeiten immer länger im Sitzen. Der Trend besteht schon lange, wurde aber durch die Arbeit am Computer noch verstärkt. Für uns Anlass, besonders gründlich über alle Aspekte des Sitzens nachzudenken. Vielleicht gelingt es uns deshalb immer wieder, neuartige Lösungen zu finden, die sich in zahlreichen Patentanmeldungen widerspiegeln. In der Produktentwicklung verwenden wir viel Zeit für die genaue Beobachtung und Auseinandersetzung mit dem Lebensraum Büro. Denn der ständige Wandel der Arbeitsweisen sowie der Fortschritt der Kommunikationstechnologien erfordern laufend neuartige Sitzlösungen. Darüber hinaus arbeiten wir interdisziplinär mit Spezialisten und Wissenschaftlern zusammen, um immer den neuesten Stand ergonomischer Erkenntnisse in unsere Überlegungen einzubeziehen. https://girsberger.com/gesundes_sitzen_girsberger.pdf

It's all about sitting!

Whether in the office or at home, more and more people are spending an increasing amount of time sitting. This trend has existed for a long time but has been made even more pronounced by working with computers. For us at Girsberger, this is a good reason to reflect particularly thoroughly on all aspects of sitting. And perhaps that is why we repeatedly succeed in finding innovative solutions that are reflected in numerous patent registrations. When developing products, we take plenty of time to closely observe the way people use their office space, as the constant change in working methods and the advance of communication technologies continually call for novel seating solutions. Above and beyond this, we also collaborate with specialists and academics from various disciplines, enabling us to consistently incorporate the latest ergonomic findings into our work. https://girsberger.com/healthy_sitting_girsberger.pdf

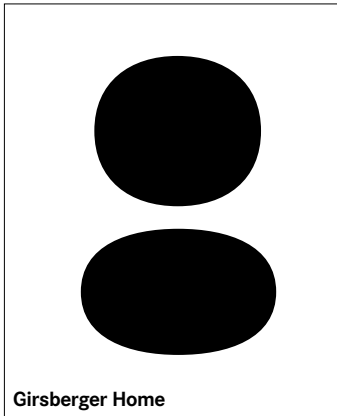


Individuelle Fertigung

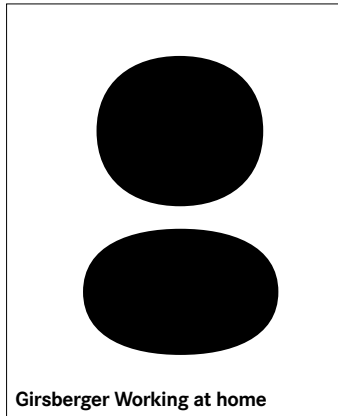
Bürostühle fertigen wir seit einem halben Jahrhundert in Endingen am Kaiserstuhl. Und dies aus gutem Grund. Denn der Produktionsstandort Deutschland hat entscheidende Vorteile: Die Wege zu unseren Zulieferern und zu unseren Kunden sind besonders kurz und Fachkräfte bestens qualifiziert. An den dreizehn Fertigungsinseln wechseln sich unsere Mitarbeitenden, die sämtliche Produktionsprozesse beherrschen, täglich ab. Für die auftragsbezogene Fertigung beziehen wir die erforderlichen Komponenten just in time aus dem Girsberger Werk in Bützberg oder von anderen Zulieferern im näheren Umkreis. Die Kombination aus industrieller Fertigung und Manufaktur ermöglicht sowohl hohe Stückzahlen wie auch, dank der hauseigenen Polsterei, ganz individuelle Lösungen. Einige der Drehstühle liefern wir in einer Variantenvielfalt von bis 200'000 Ausführungen.

Tailored production

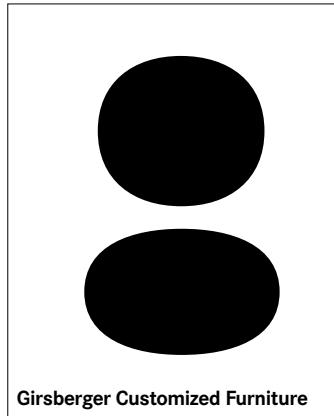
We have been making office chairs for half a century in Endingen am Kaiserstuhl. And with good reason, as Germany has some key advantages as a production location – we are close to both our suppliers and customers, and our workforce is highly skilled. Our production employees, who are all experts in every part of the process, alternate daily between the thirteen different stages. For commission-based production, we bring in the necessary components just in time from the Girsberger facility in Bützberg, or from other suppliers nearby. The combination of industrial production and handicraft facilitates both large unit numbers and, thanks to our in-house upholstery shop, we are able to provide fully tailored solutions. We supply some of our swivel chairs in up to 200,000 different variants.



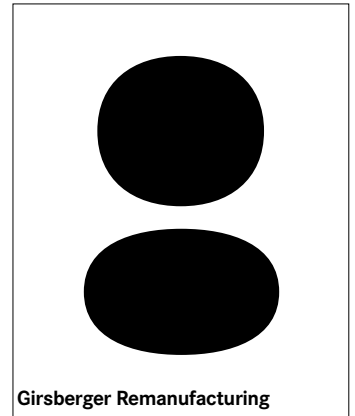
Girsberger Home



Girsberger Working at home



Girsberger Customized Furniture



Girsberger Remanufacturing



Der Tisch ist der Mittelpunkt des Hauses, am Tisch treffen sich Familie, Freunde und Gäste. Für diesen zentralen Wohnbereich bietet Girsberger Dining eine aussergewöhnliche Kollektion. Sie umfasst Tische, Stühle, Bänke und Sideboards – klar in der Form, intelligent in den Funktionen, sinnlich in den Materialien.

A table is the focal point of a house, where family, friends and guests come together. For this central area of the home, Girsberger Dining offers an outstanding collection. It includes tables, chairs, benches and sideboards – clear in form, intelligent in function, appealing in materials.



Neue, flexible Arbeitsformen und mobiles Arbeiten ermöglichen eine bessere Vereinbarkeit von Beruf und Privatleben – dabei erlebt das Homeoffice gerade ein Revival. Grundsätzlich ist der Trend zur selbstbestimmten Arbeit zuhause eine gesellschaftlich sinnvolle und nachhaltige Entwicklung. Die Anforderungen hinsichtlich Funktionalität und Ästhetik von Möbeln sind anders gewichtet als im Büro eines Unternehmens und hängen stark von der Art und Dauer der Nutzung ab.

New flexible forms of working and mobile working make it easier to reconcile your professional and personal life – and the home office is currently experiencing a revival. The trend towards autonomous working from home makes sense socially and is a sustainable development. From a functional and aesthetic point of view, the requirements of home office furniture are different to those that apply in a corporate office, and depend greatly on the type and duration of usage.



Girsberger Customized Furniture realisiert komplette Sitz- und Tischlandschaften nach individuellen Vorstellungen oder Entwürfen von Architekten, Innenarchitekten und Planern. Ob Empfangsbereiche, Lounges, Büros und Konferenzräume oder Restaurants, Bars und Kantinen: Mit seiner Kompetenz für Stuhl und Tisch ist Girsberger ein erfahrener Partner für die Realisierung massgeschneiderter Ausstattungen.

Girsberger Customized Furniture creates complete seating and dining concepts to individual ideas or the designs of architects, interior designers and planners. Be it reception areas, lounges, offices or conference rooms, restaurants or bars and canteens – with our expertise in producing tables and chairs, Girsberger is an experienced partner for creating custom furnishings.



Abgenutzte Möbel müssen nicht zwingend ersetzt werden. In vielen Fällen lohnt es sich, sie zu überholen oder zu sanieren. Unsere Spezialisten stellen mit handwerklichem Know-how und modernster Servicetechnologie Funktionen und gepflegtes Aussehen wieder her und sichern damit erneut Wertbeständigkeit.

Worn furniture does not necessarily have to be replaced. In many cases, it is worth repairing or restoring. Using expert craftsmanship and leading-edge service technology, our specialists restore functionality and appearance, thus ensuring that the furniture is able to retain its value.

Girsberger AG, Bützberg, CH
 Girsberger GmbH, Wien, A
 Girsberger France, Paris, F
 Girsberger GmbH, Endingen, D
 Girsberger Benelux BV, Naarden - Vesting, NL
 Tuna Girsberger Tic. AS, Silivri, TR

mail@girsberger.com
www.girsberger.com

